

ERHARDT SD



ERHARDT SD

GRÖSSTMÖGLICHER UND MAXIMALER
SCHUTZ IM SCHLANKEN DESIGN

 **ERHARDT[®]
MARKISEN**





ERHARDT SD DIE VIELSEITIGE MARKISE FÜR JEDEN ANSPRUCH

Die eigene Terrasse oder Balkon in den Sommermonaten zu benutzen ist ein Stück Lebensqualität, das man gerne ungestört genießen möchte. Die ERHARDT SD Kassettenmarkise ist die richtige Wahl, wenn Sie maximalen Nutzen mit Komfort verbinden wollen.

Mit einer baubaren Größe von 700 x 400 cm (Breite x Ausfall) ist die ERHARDT SD hervorragend für eine Beschattung von großen Flächen geeignet. Um zusätzlich Ihre Privatsphäre zu wahren und vor neugierigen Blicken zu schützen, ist die ERHARDT SD optional mit Variovolant erhältlich. Dadurch entsteht ein wunderbarer Rückzugsort im Freien. Das Markisentuch und die gesamte Armmechanik lagern eingefahren in einer rundum geschlossenen Kasette und sind somit dauerhaft geschützt.

ERHARDT SD

EIN PRODUKT VIELE MÖGLICHKEITEN

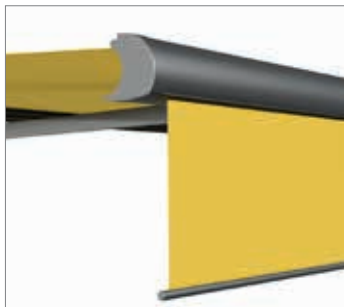


Design

Die Kassettenmarkise ERHARDT SD wirkt elegant und modern. Durch das innovative Design fügt sich die Markise harmonisch in Ihre Umgebung ein. Die kompakte Bauweise der ERHARDT SD ist enorm belastbar und somit für größere Flächen geeignet.

Gelenkarme für höchste Belastung

Eine stabile Mechanik im Armmittelgelenk mit einer Spezial-Flyer-Kette aus Edelstahl gewährleistet Langlebigkeit, eine hohe Stabilität und extreme Belastbarkeit.



Markise mit Variovolant für erweiterten Schutz

Der Variovolant mit bis zu 160 cm Ausfall für optimalen Sicht- und Sonnenschutz. Mit dem Variovolant erhalten Sie nicht nur perfekten Sonnenschutz bei niedrigem Sonnenstand, sondern auch Schutz vor den neugierigen Blicken anderer.

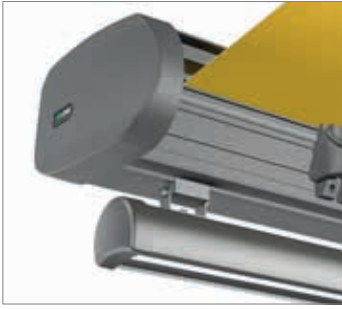
Rundumschutz für Tuch und Technik

Bei der Kassettenmarkise ist die komplette Technik und die Tuchrolle im eingefahrenen Zustand nicht sichtbar. Damit ist maximaler Schutz vor Witterungseinflüssen bei gleichzeitig unauffälliger Optik gewährleistet. Die Strahlkraft des Tuches sowie eine dauerhaft funktionierende Technik bleiben somit lange erhalten.



Individuelle Neigungsverstellung

Die Neigung der Markise kann zwischen 5°-35° an Ihre Erfordernisse angepasst werden. Somit können Sie den Schatten für Ihren Sonnenplatz individuell einstellen.

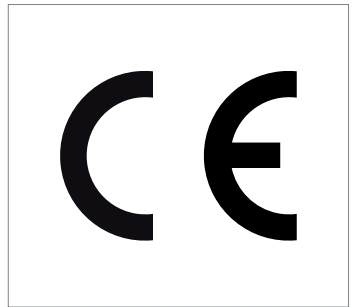


Licht und Komfort

Die praktische Lichtschiene wird über spezielle Halterungen an der Unterseite der Markise angebracht und sorgt für eine optimale Ausleuchtung, selbst bei großen Flächen. Durch einfaches Dimmen lässt sich die gewünschte Helligkeit perfekt einstellen.

CE Made in Germany

ERHARDT Markisenbau fertigt alle Produkte in Burtenbach (Bayern). Größtmöglicher Service und eine permanente Fertigungskontrolle garantieren hohe Qualität.



ERHARDT SD

AUF EINEN BLICK

Alle Merkmale der ERHARDT SD

Maximalmaße	700 x 400 cm (Breite x Ausfall) Mit Variovolant: 650 x 325 cm (Breite x Ausfall)
Kassettenmarkise	Tuch und Technik komplett geschützt
Gestellfarbe	» weiß (RAL 9016) » graualuminium struktur (RAL 9007 Feinstruktur) » anthrazit (DB 703)
Wunschfarbe	jeder RAL-Farbton möglich
Tuchdessins	» Kollektion Tibelly Ambiente (Polyester) » Kollektion Tibelly Classic (Acryl) » Variovolant: Soltis Gewebe oder Kollektion Tibelly Screen
Neigungswinkel	5° - 35°
Besonderheit	» nur 15 cm Kassettenhöhe » Beschattung von großen Flächen möglich » Variovolant mit Funkmotor erhältlich » Kopplungsmöglichkeit » hochwertiges Kipparmlager

Optionale Zusatzausstattung der ERHARDT SD

» Motor (optional mit Funk-Fernbedienung)
» Windautomatik / Sonnenautomatik
» Funk-Schwingungssensor
» Infrarot-Heizstrahler (inklusive Funkdimmer)
» Markisentuch mit Schweißklebetechnik
» Variovolant
» optional mit Volant

Für weitere Informationen wenden Sie sich bitte an Ihren ERHARDT Fachhändler.

